



Úrad geodézie, kartografie a katastra
Slovenskej republiky

Implementácia národných projektov Úradu geodézie, kartografie a katastra SR v rámci OPIS

Slavomír Božoň

Úrad geodézie, kartografie a katastra SR

Konferencia ITAPA - máj 2011



TVORÍME VEDOMOSTNÚ SPOLOČNOSŤ
Európsky fond regionálneho rozvoja





Identifikácia projektov

2 národné projekty Operačného programu Informatizácia spoločnosti (OPIS), programové obdobie 2007-2013

- Elektronické služby katastra nehnuteľností (ESKN)
Kód ITMS: 21110120003
Trvanie: november 2009 - september 2012
- Základná báza údajov pre GIS (ZBGIS)
Kód ITMS: 21110120008
Trvanie: február 2010 - november 2012





Úrad geodézie, kartografie a katastra
Slovenskej republiky

PROJEKT ZBGIS – ZÁKLADNÁ BÁZA ÚDAJOV PRE GIS



TVORÍME VEDOMOSTNÚ SPOLOČNOSŤ
Európsky fond regionálneho rozvoja





Ciele projektu

1. Dobudovanie a aktualizácia **referenčných zdrojových údajov** národnej infraštruktúry priestorových údajov (Back-office)
2. Sprístupnenie **referenčných priestorových údajov** a informácií ZB GIS prostredníctvom elektronických služieb a zabezpečenie ich aktuálnosti (Front-office)
3. Efektívna **integrácia priestorových údajov** ISVS iných povinných osôb prostredníctvom elektronických služieb do celkovej architektúry eGovernmentu, t.j. poskytovanie údajov ZB GIS prostredníctvom elektronických služieb iným modulom ISVS a efektívne využívanie zdieľaných elektronických služieb poskytovaných inými modulmi ISVS





Úrad geodézie, kartografie a katastra
Slovenskej republiky

ZB GIS

ZB GIS je priestorovou objektovo orientovanou bázou údajov, ktorá je referenčným základom národnej infraštruktúry priestorových informácií. Vytvára lokalizačný a geometrický základ pre tvorbu tematických nadstavbových geografických informačných systémov a je záväzný pre tvorbu štátnych základných a štátnych tematických mapových diel.

Účelom budovania ZB GIS je vytvorenie základu relevantných priestorových informácií o území Slovenskej republiky (SR) v systéme umožňujúcom ich uchovávanie, aktualizáciu, manipuláciu, analýzy a zobrazovanie.



TVORÍME VEDOMOSTNÚ SPOLOČNOSŤ
Európsky fond regionálneho rozvoja





Úrad geodézie, kartografie a katastra
Slovenskej republiky

KATALÓG TRIED OBJEKTOV ZB GIS

AL015 – Budova

AT030 – Elektrické vedenie

AQ040 – Most, viadukt

AP030 – Cesta

AT005 – Kábel (pod zemou, pod vodou)

AL262 – Obec

EA010 – Orná pôda

...



TVORÍME VEDOMOSTNÚ SPOLOČNOSŤ
Európsky fond regionálneho rozvoja





Úrad geodézie, kartografie a katastra
Slovenskej republiky

Zobrazenie údajov – ZB GIS



TVORÍME VEDOMOSTNÚ SPOLOČNOSŤ
Európsky fond regionálneho rozvoja





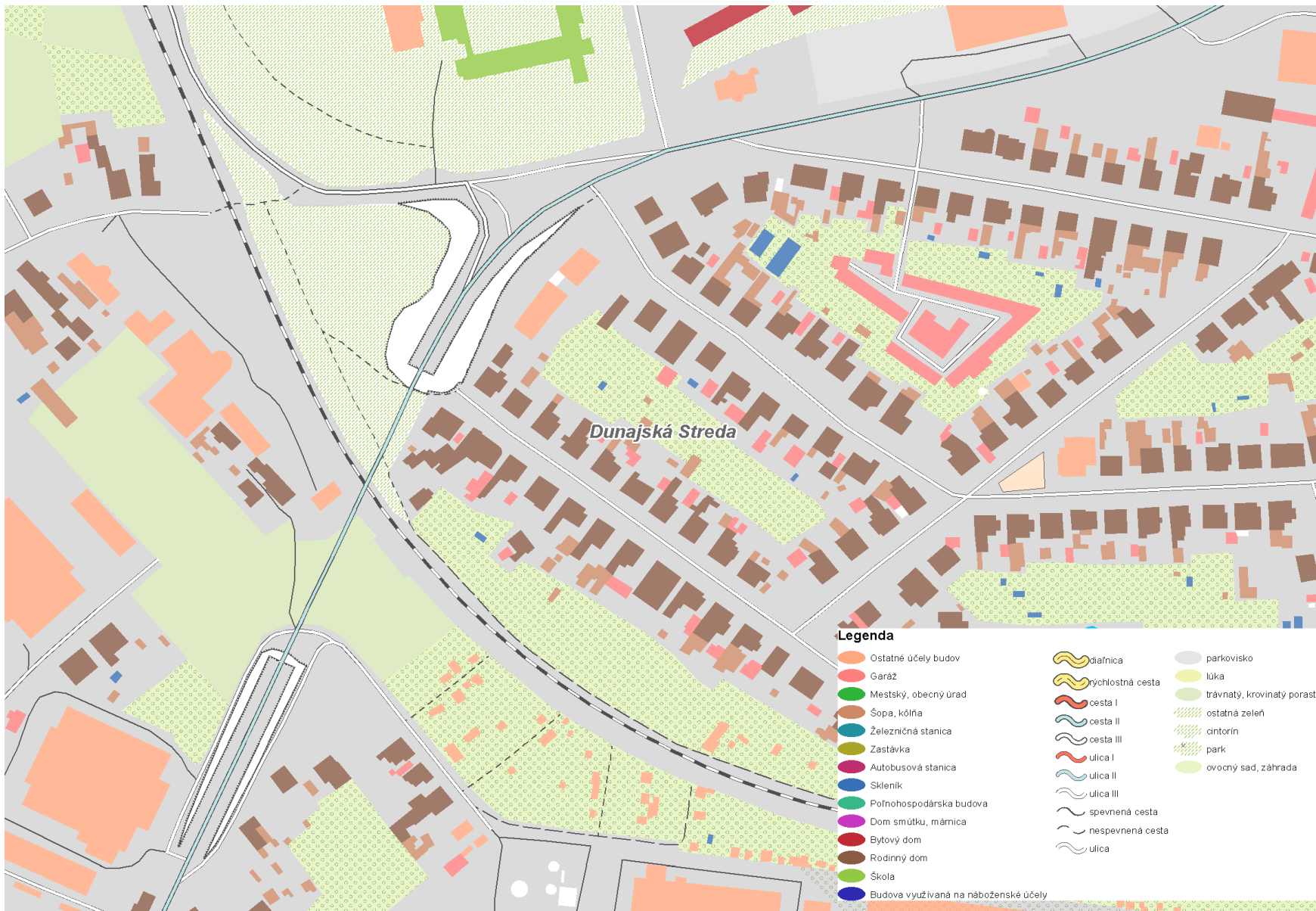
Zobrazenie údajov – ZB GIS

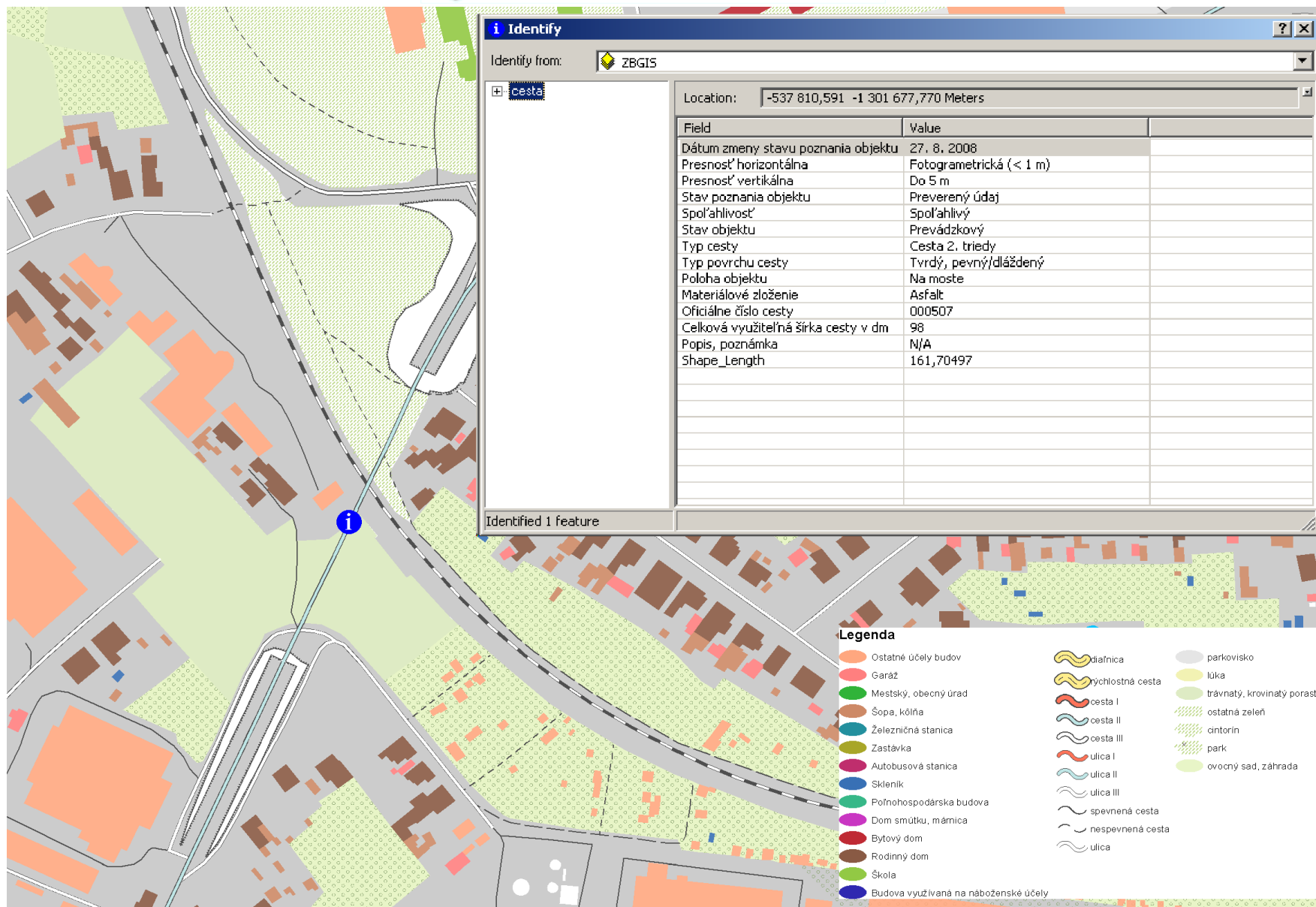
Identify from: ZBGIS

Location: 18°5'17,996"E 48°19'7,853"N

Field	Value
Dátum zmeny stavu poznania objektu	17. 6. 2009
Dĺžka platnosti	17. 6. 2012
Presnosť horizontálna	Fotogrametrická (< 100 cm)
Presnosť vertikálna	Do 5 m
Stav poznania objektu	Preverený údaj
Spôľahlivosť	Spôľahlivý
SKFC	SK-AL015
Navigačné pomôcky (orientačné objekty pri navigácii)	Neosvetlený
Typ, účel využitia budovy	Hrad
Kategória aktuálneho stavu objektu	Prevádzkový
Výška nad povrchom (zeme alebo vodnej hladiny)	56,700001
Typ budovy využívané na náboženské účely	Neaplikovateľný, nepoužiteľný
Meno, názov (prípadne kód)	Nitriansky hrad
Kategorizácia produktov	Neaplikovateľný, nepoužiteľný
Textový atribút, poznámka, popis	+ Katedrálny chrám.Biskupský palác
Shape_Area	2164,596726

Identified 1 Feature







Referenčné údaje ZB GIS – základné rozdelenie

- Vektorový polohopis definovaný KTO ZB GIS, vrátane:
 - geografické názvoslovie
 - administratívne členenie
 - geodetické referenčné body
- Ortofotosnímky
- Digitálny model reliéfu



vektorový
polohopis
(3D)

Bratislava

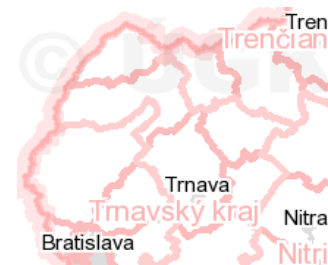
Becherov

Malý Šariš

Liptovská Mara

Javorina

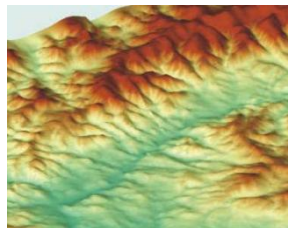
geografické
názvoslovie



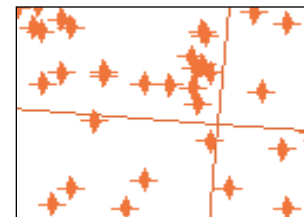
administratívne
hranice



ortofoto



digitálny
model
terénu



geodetické
referenčné
body





Kategorizácia služieb ZB GIS

Metaúdajové služby

Vyhľadávacie
služby

- 1 služba

Mapové služby

Zobrazovacie
služby

- 17 služieb

Ukladacie služby

- 9 služieb

Ukladacie služby -
transakčné

- 1 služba

Geoprocесné služby

Transformačné
služby

- 2 služby

Služba konverzie
údajových formátov

- 1 služba

Prístupové služby

Formulárová služba

- 1 služba

Notifikačná služba

- 1 služba



Prínosy

- údaje poskytované z jedného miesta VS, občanom, podnikateľom,
- verejnej správe bezplatne,
- eliminuje sa viacnásobné obstarávanie tých istých údajov,
- investičné zámery – nástroj na podporu rozhodovania
- tvorba územno-plánovacej dokumentácie - prístup k štátnym referenčným údajom prostredníctvom služieb
- plánovanie infraštruktúr
- stavebné úrady
- budovanie, prekládky inžinierskych sietí,
- ochrana životného prostredia, prevencia pred povodňami,.....





Úrad geodézie, kartografie a katastra
Slovenskej republiky

Stav projektu ZB GIS – máj 2011

- **Inštalácia infraštruktúry**
- **Prototyp – vývoj**
 - Aktuálna činnosť



TVORÍME VEDOMOSTNÚ SPOLOČNOSŤ
Európsky fond regionálneho rozvoja





Stav projektu

ID	Technické etapy projektu	Začiatok	Koniec	Trvanie	2010				2011				2012				
					Q1	Q2	Q3	Q4	Q1	Q2	Q3	Q4	Q1	Q2	Q3	Q4	
1	Analýza riešenia	11. 2. 2010	30. 4. 2010	57d	■												
2	Návrh riešenia	20. 4. 2010	1. 10. 2010	119d		■											
3	Implementácia riešenia	3. 8. 2010	28. 11. 2012	607d			■	■	■	■	■	■	■	■	■	■	■
4	Prototyp	3. 8. 2010	30. 8. 2011	281d			■	■	■	■							
5	Pilot	16. 8. 2011	5. 10. 2012	299d								■	■	■	■	■	■
6	Roll-out	21. 5. 2012	28. 11. 2012	138d												■	■
7	Nasadenie infraštruktúry	1. 7. 2010	28. 11. 2012	630d			■	■	■	■	■	■	■	■	■	■	■
8	Prototyp	1. 7. 2010	25. 8. 2010	40d		■											
9	Pilot	5. 7. 2011	21. 5. 2012	230d								■	■	■	■	■	■
10	Roll-out	21. 5. 2012	28. 11. 2012	138d												■	■
11	Riešenie informačnej bezpečnosti	11. 5. 2010	1. 9. 2010	82d		■											
12	Integrácia riešenia	11. 2. 2010	28. 11. 2012	730d	■	■	■	■	■	■	■	■	■	■	■	■	■



Úrad geodézie, kartografie a katastra
Slovenskej republiky

PROJEKT ESKN - ELEKTRONICKÉ SLUŽBY KATASTRA NEHNUTEĽNOSTÍ



TVORÍME VEDOMOSTNÚ SPOLOČNOSŤ
Európsky fond regionálneho rozvoja





Ciele projektu

- poskytovanie **elektronických služieb** katastra nehnuteľností s možnosťou ich využitia aj na **právne úkony**
- **centralizácia údajov KN**
- výsledkom bude zjednodušenie, sprehľadnenie a najmä **zefektívnenie výkonu rezortu KN** vo vzťahu k občanom, podnikateľským subjektom a ostatným organizáciám verejnej správy





Kataster nehnuteľností

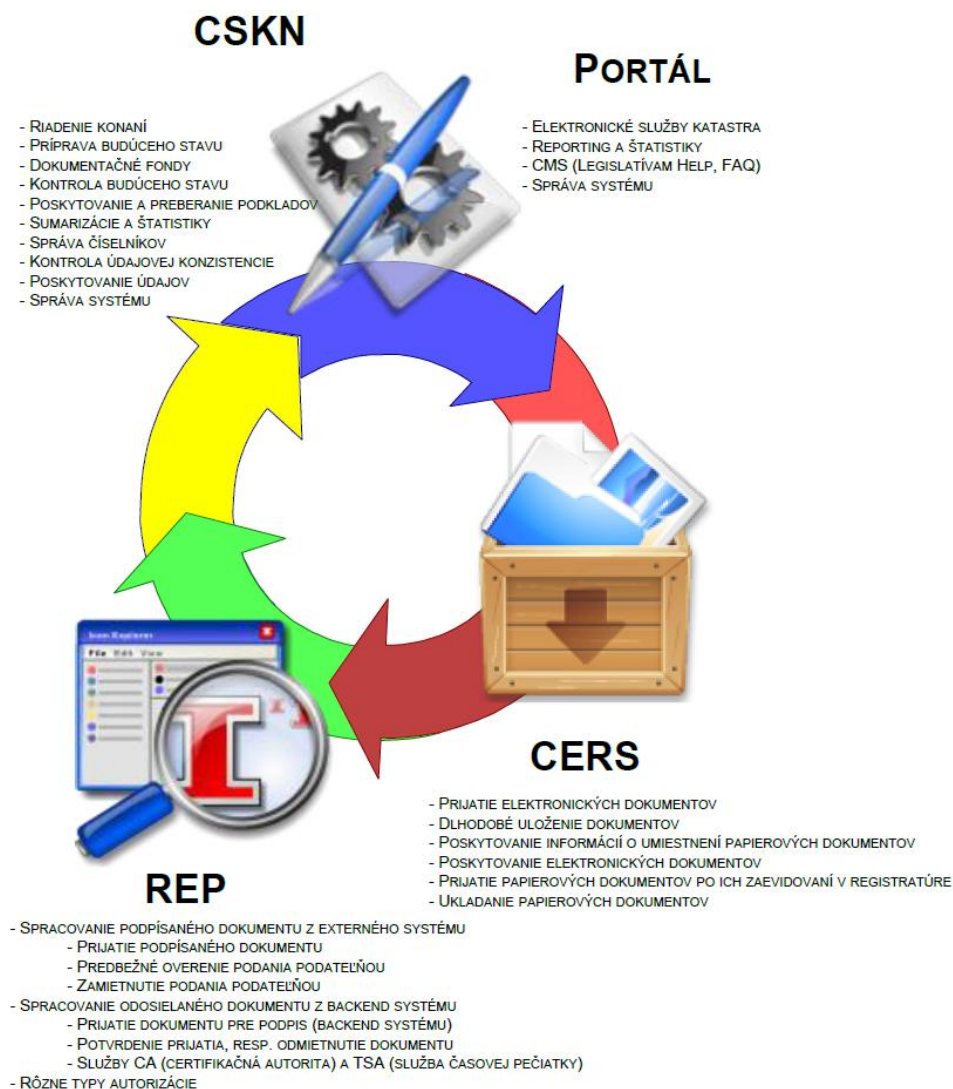
„Kataster nehnuteľností je geometrické určenie, súpis a popis nehnuteľností. Súčasťou katastra sú údaje o právach k týmto nehnuteľnostiam, a to o vlastníckom práve, záložnom práve, vecnom bremene, o predkupnom práve, ak má mať účinky vecného práva, ako aj o právach vyplývajúcich zo správy majetku štátu, zo správy majetku obcí, zo správy majetku vyšších územných celkov, o nájomných právach k pozemkom, ak nájomné práva trvajú alebo majú trvať najmenej päť rokov.“





Obsah projektu – hlavné aktivity

1. Centrálny systém katastra nehnuteľností (CSKN)
2. Centrálna elektronická registratúrne stredisko (CERS)
3. Rezortná elektronická podateľňa (REP)
4. Riešenie informačnej bezpečnosti
5. Spoločná infraštruktúra – rozhranie pre výmenu dát s inými IS





Vstupné služby

1. Podanie návrhu na vklad do KN.
2. Podanie návrhu na záznam do KN.
3. Podanie návrhu na zápis nájmu k pozemku do KN.
4. Podanie návrhu na doplnenie údajov na list vlastníctva do KN.
5. Podanie návrhu na opravu chyby v katastrálnom operáte do KN
6. Podanie návrhu na zápis poznámky do KN
7. Podanie námietky proti chybám v obnovenom katastrálnom operáte do KN





Vstupné služby

8. Podanie žiadosti na poskytnutie údajov z KN
9. Podanie žiadosti na poskytnutie údajov z pozemkovej knihy
10. Podanie informácie do elektronického registratúrneho strediska KN – elektronický dokument
11. Podanie informácie do elektronického registratúrneho strediska KN – elektronický dokument opatrený ZEP
12. Informovanie sa o prijatí podania do registra o katastrálnom konaní



Vstupné služby

13. Informovanie sa o stave podania v registri o katastrálnom konaní
14. Informovanie sa o prijatej žiadosti na poskytnutie údajov z KN
15. Informovanie sa o stave spracovania žiadosti na poskytnutie údajov z KN
16. Informovanie sa o prijatí požiadavky na KN na overenie listín
17. Informovanie sa o stave spracovania požiadavky na KN na overenie listín





Výstupné služby

1. Poskytnutie metaúdajov o súbore geodetických informácií z KN podľa vyhľadávacích kritérií
2. Poskytnutie priestorovej informácie zo súboru geodetických informácií z KN
3. Poskytnutie informácie z KN o vlastníkoch a iných oprávnených osobách
4. Poskytnutie informácie z KN o nehnuteľnostiach
5. Poskytnutie informácie z KN o právach k nehnuteľnostiam
6. Poskytnutie informácie z KN o registri územno-technických jednotiek
7. Poskytnutie informácie z KN o číselníkoch





Výstupné služby

8. Poskytnutie sumárnych údajov z KN o pôdnom fonde
9. Poskytnutie výpisu z listu vlastníctva z KN
10. Poskytnutie výpisu z listu vlastníctva z KN na právne účely
11. Poskytnutie kópie z katastrálnej mapy z KN pre katastrálne územia s platnou vektorovou katastrálnou mapou
12. Poskytnutie informácie z KN rozšírené o BPEJ pre územia s ukončeným registrom obnovennej evidencie pozemkov
13. Poskytnutie informácie z KN o súpise parciel registra C a E
14. Poskytnutie informácie z KN o súpise stavieb
15. Poskytnutie informácie z KN o súpise vlastníkov
16. Poskytnutie informácie z KN o súpise správcov



Výstupné služby

17. Poskytnutie informácie z KN o súpise nájomcov
18. Poskytnutie informácie z KN o súpise iných oprávnených osôb
19. Poskytnutie informácie z KN o súpise právneho vzťahu k nehnuteľnosti
20. Poskytnutie informácie z KN na vybrané geodetické činnosti v KN
21. Poskytnutie papierového dokumentu z elektronického registratúrneho strediska KN
22. Poskytnutie elektronického dokumentu z elektronického registratúrneho strediska KN
23. Poskytnutie elektronického dokumentu opatreného ZEP z elektronického registratúrneho strediska KN



Výstupné služby

24. Poskytnutie informácie z elektronického dokumentu v elektronickom registratúrnom stredisku KN
25. Poskytnutie informácie o elektronickom dokumente v elektronickom registratúrnom stredisku KN
26. Poskytnutie sledovania zmien na listoch vlastníctva v KN
27. Poskytnutie sledovania priebehu overovania výsledkov geodetických prác v KN
28. Poskytnutie sledovania stavu katastrálneho konania v KN





Prínosy ESKN pre používateľov a občanov

- Súčasný stav
 - ✗ Podania na konania len na správe katastra
 - ✗ Decentralizované údaje na 72 miestach (SK)
 - ✗ Týždenná aktualizácia údajov Portálu
 - ✗ Vlastníci podľa KÚ, problémy so zjednotením
 - ✗ Nutná inštalácia mapového klienta
- Po zavedení ESKN
 - ✓ Centralizovaná databáza pre celú SR
 - ✓ Portál zobrazuje aktuálne dáta
 - ✓ Podania na konania elektronicky
 - ✓ Nižšie ceny elektronických podaní
 - ✓ Vlastníci zjednotení v rámci SR
 - ✓ Nie je nutná inštalácia mapového klienta
 - ✓ Mapy poskytované cez web služby
 - ✓ Poskytovanie údajov elektronicky
 - ✓ Schránka – komunikácia s rezortom cez osobné schránky
 - ✓ Integrácia máp ZBGIS a ESKN



Stav projektu ESKN – máj 2011

- **Prototyp – vývoj**
 - Ukončená činnosť
- **Pilot – vývoj**
 - Aktuálna činnosť
- **Legislatíva**
- **Príprava údajov na migráciu**
- **OKO – Obnova katastrálneho operátu**





OKO – obnova katastrálneho operátu

- Cieľom obnovy je geometricky a polohovo určiť existujúce nehnuteľnosti a nové údaje zaevidovať v katastrálnom operáte. Výsledok obnovy nemá vplyv na vznik, zmenu ani na zánik práv k nehnuteľnostiam.
- Pri obnove sa zisťuje priebeh hraníc územnosprávnych jednotiek, hraníc katastrálnych území a zastavaných území obcí a hraníc pozemkov. Zároveň sa zisťujú a spresňujú údaje o stavbách a o vlastníkoch a iných oprávnených osobách, ktoré sú obsahom katastra.





ESKN – etapy a harmonogram

Č.	Technické etapy projektu	Začiatok	Koniec	2009	2010				2011				2012			
				Q4	Q1	Q2	Q3	Q4	Q1	Q2	Q3	Q4	Q1	Q2	Q3	
1	Analýza súčasného stavu, zber požiadaviek a analýza údajových zdrojov	3. 11. 2009	26. 2. 2010	■												
2	Návrh riešenia ESKN (CSKN, REP, CERS)	1. 12. 2009	14. 9. 2010	■	■	■										
3	Prototyp ESKN (CSKN, REP, CERS)	3. 11. 2009	12. 1. 2011	■	■	■	■	■								
4	Pilot ESKN (CSKN, REP, CERS)	1. 2. 2010	23. 11. 2011		■	■	■	■	■	■	■					
5	Nasadenie pilotu ESKN na vybrané Správy katastra (CSKN, REP, CERS)	1. 6. 2011	23. 11. 2011								■	■				
6	Rollout ESKN (CSKN, REP, CERS)	1. 11. 2011	15. 8. 2012												■	■
7	Čistenie a migrácia dát	1. 2. 2010	15. 3. 2012		■	■	■	■	■	■	■	■	■	■	■	■
8	Obnova katastrálneho operátu novým mapovaním pre vybrané katastrálne územia	1. 2. 2010	15. 8. 2012		■	■	■	■	■	■	■	■	■	■	■	■



Úrad geodézie, kartografie a katastra
Slovenskej republiky

Ukážky prototypu portálu ESKN



TVORÍME VEDOMOSTNÚ SPOLOČNOSŤ
Európsky fond regionálneho rozvoja





Úvodná obrazovka

**PORTÁL**
Úradu geodézie, kartografie a katastra Slovenskej republiky



Radiační orgán OPIS

PORTÁL ÚGKK SR BOL VYTVORENÝ ZA FINANČNEJ PODPORY EÚ

Pondelok, 29. november 2010 Prihlásený: Marian Stevlik | Odhlásiť



Vyhľadavanie

- Vlastníci
- Nezistení vlastníci
- List vlastníctva
- Parcela
- Stavba
- Byt \ nebytový priestor

Katastrálne konanie

- Informácie
- Prehľad
- Zobrazovanie prijatých návrhov

Verejné služby

- Podpis PDF dokumentu

Vstupné služby

- Návrhy na konanie
 - Vklad
 - Záznam
 - Nájom
 - Zápis poznámky
 - Oprava chyby v KN
 - Námietka v OKO
 - Pridanie dokumentov
 - Doplnenie dokumentov ku konaniu
 - Overenie výsledku geodet. prác
- Podanie dokumentu
- Žiadosti o údaje
- Informovanie sa o ...

Elektronická nástenka

- eDesk

PORTÁL

umožňuje prístup k údajom katastra nehnuteľnosti, získať základné informácie okamžite a bez návštevy príslušnej správy katastra, získať oprávneným subjektom súhrnné a detailné informácie bez zložitej korešpondencie.



14.4.2010

Plánovaná odstávka

Vzhľadom na realizáciu údržby infraštruktúry portálu, ktorá bude prebiehať v týždni od 19.4.2010 do 23.4.2010 môže dôjsť k nedostupnosti portálu. Za prípadné problémy sa vopred ospravedlňujeme a ďakujeme za pochopenie.

31.8.2009

Oznam

Oznamujeme užívateľom tejto webovej stránky, že odo dňa 2.9.2009 podľa ustanovení § 22 ods.4, § 23, § 33 ods.3 a § 35 ods. 3 zákona č. 304/2009 Z. z. zo dňa 24.6.2009, ktorým sa mení a dopĺňa zákon Slovenskej národnej rady č. 323/1992 Zb. o notároch a notárskej činnosti (Notársky poriadok) v znení neskorších predpisov a o zmene a doplnení niektorých zákonov je možné podať oznámenie o zamýšľanom návrhu na vklad v elektronickej podobe - odkaz na elektronický formulár sa nachádza v ľavej lište menu.

21.8.2008

Oznam pre exekútorov




Prehľadavanie cez celé územie Slovenskej republiky je viazané na osobu exekútora, čo upravuje Zákon 233/1995 Z. z. Exekučný poriadok, §34 Súčinnosť tretích osôb. Vzhľadom na vysoký záujem o využívanie Katastrálneho portálu z radov exekútorov bude exekútorom umožnený obmedzený počet registrácií. Všetky registrácie musia byť viazané na meno konkrétneho exekútora (nutná je opätovná úplná registrácia s vytlačením a odoslaním dohody). Nepredpokladáme, že počet povolených prístupov bude vyšší ako 6.





Vyhľadávanie objektov

Pondelok, 29. november 2010 Prihlásený: Marian Stevlik | Odhásiť

Vyhľadávanie

- Vlastníci
- Nezistení vlastníci
- List vlastníctva
- Parcela
- Stavba
- Byt \ nebytový priestor

Katastrálne konanie

- Informácie
- Prehľad
- Zobrazovanie prijatých návrhov

Verejné služby

- Podpis PDF dokumentu

Vstupné služby

- Návrhy na konanie
- Podanie dokumentu
- Žiadosti o údaje
- Informovanie sa o ...

Elektronická nástenka

- eDesk

Administrácia

- Katastrálne územia
- Obce
- Číselníky

Dôležité odkazy

- Európska komisia
- Informatizácia SK
- Štrukturálne fondy
- Národný strategický referenčný

Vyhľadávanie parciel

Kraj: * Bratislavský

Okres: * Bratislava IV


Obec: * BA-m.č. ZÁHORSKÁ BYSTRICA

Katastrálne územie: * Záhorská Bystrica


Typ parcely: *
 Parcela C
 Parcela E

Typ výstupu: *
 Výpis z Listu vlastníctva
 Výpis parcely

Číslo parcely: * 120 / 1


Nový obrázok * 




Opište kód z obrázka: * LDIKJK


Parcela	Výmera
	





Detailné údaje o parcele

**PORTÁL**
Úradu geodézie, kartografie a katastra Slovenskej republiky

 PORTÁL ÚGKK SR BOL VYTVORENÝ
ZA FINANČNEJ PODPORY EÚ

Pondelok, 29. november 2010 Prihlásený: Marian Stevlik | Odlhásiť

Vyhľadávanie

- Vlastníci
- Nezistení vlastníci
- List vlastníctva
- Parcela
- Stavba
- Byt \ nebytový priestor

Katastrálne konanie

- Informácie
- Prehľad
- Zobrazovanie prijatých návrhov

Verejné služby

- Podpis PDF dokumentu

Vstupné služby

- Návrhy na konanie
- Podanie dokumentu
- Žiadosti o údaje
- Informovanie sa o ...

Základné údaje o Parcele C

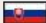

Katastrálne územie:	*	871796	Záhorská Bystrica
Číslo parcely:	*	120	/ 1
Výmera:	*	144	
Umiestnenie pozemku:	*	1 Pozemok je umiestnený v zastavanom území obce	
Druh pozemku:	*	13 zastavaná plocha a nádvorie	
Spôsob využívania:		15 Pozemok, na ktorom je postavená bytová budova označená súpisným	
Pôvodné katastrálne územie:		<input type="text"/>	<input type="text"/>

[Návrat](#)





Podanie návrhu na Vklad

Vyhľadávanie

- Vlastníci
- Nezistení vlastníci
- List vlastníctva
- Parcela
- Stavba
- Byt \ nebytový priestor

Katastrálne konanie

- Informácie
- Prehľad
- Zobrazovanie prijatých návrhov

Verejné služby

- Podpis PDF dokumentu

Vstupné služby

- Návrhy na konanie
 - Vklad
 - Záznam
 - Nájom
 - Zápis poznámky
 - Oprava chyby v KN
 - Námietka v OKO
 - Pridanie dokumentov
 - Doplnenie dokumentov ku konaniu
 - Overenie výsledku geodet. prác
- Podanie dokumentu
- Žiadosti o údaje
- Informovanie sa o ...

Elektronická nástenka

- eDesk

Administrácia

- Katastrálne územia
- Obce
- Číselníky

Dôležité odkazy

Podanie návrhu na vklad

Vklad na základe listiny: *

Poznámka:

Urýchlene:

Predmety konania:

Katastrálne územie:

Parcela C:


<input type="button" value="Pridať"/>	<input type="button" value="Odobrať"/>		
<input type="checkbox"/>	871796 Záhorská Bystrica	<input type="text" value="137 / 2"/>	Parcela C


Účastníci:

Predávajúci:

Meno: *

Priezvisko: *


Dátum narodenia: * 


Rodné číslo: * 

Kupujúci:

Meno: *

Priezvisko: *

Dátum narodenia: * 





Podanie návrhu na Vklad - pokračovanie

- Navrhy na konanie
 - Vklad
 - Záznam
 - Nájom
 - Zápis poznámky
 - Oprava chyby v KN
 - Námietka v OKO
 - Pridanie dokumentov
 - Doplnenie dokumentov ku konaniu
 - Overenie výsledku geodet. prác
- Podanie dokumentu
- Žiadosti o údaje
- Informovanie sa o ...

Elektronická nástenka

- eDesk

Administrácia

- Katastrálne územia
- Obce
- Číselníky

Dôležité odkazy

- Európska komisia
- Informatizácia SK
- Štrukturálne fondy
- Národný strategický referenčný rámec SR
- ZBGIS

Katastrálne územie		Parcela C
<input type="checkbox"/>	871796 Záhorská Bystrica	137 / 2

Účastníci:

Predávajúci:

Rodné číslo: * 12613/4455

Meno: * Jarda

Priezvisko: * Predavajuci

Dátum narodenia: * 1.11.2010

Rodné číslo: * 223344/556

Kupujúci:

Meno: * Eugen

Priezvisko: * Kupujuci

Dátum narodenia: * 3.11.2010

Prílohy:

Súbor: D:\Dokumenty\Priloha č. 1 - Kupna zmluva 124

Názov: Priloha č. 1 - Kupna zmluva 124-2010.docx

Popis: Priloha č.1 ku Zmluve

	Názov dokumentu	Popis dokumentu
<input checked="" type="checkbox"/>	Kupna zmluva 124-2010.docx	Kupna zmluva č. 124/2010



Mapová časť portálu

The screenshot displays the map portal interface. At the top, there is a header with the logo and name of the Office of Geodesy, Cartography and Cadastre of the Slovak Republic, along with logos for OPIS, the Ministry of Environment, and the European Union. Below the header is a toolbar with various navigation and map control icons. The main map area shows several parcels, with parcel 100/2 highlighted in orange. Other parcels are labeled 92, 93, 94, and 107. On the left side, there is a panel for map settings, including a dropdown for map variants (currently 'ekn-ris'), tabs for 'Témy', 'Podkladové vrstvy', and 'Legenda', and a checkbox for 'EKN'. Below this is a link for 'Nastavenie transparentnosti >>'. On the right side, there is a search results panel titled 'Výsledky vyhľadávania' showing 'Vyhľadané objekty (0)' and a list of search results for '100/2/871796' with a link for 'Viac informácií'. At the bottom center, there is a scale bar showing '1:1 000 000' and '8 Meters'. At the bottom right, there is a north arrow icon.

Podrobné informácie

Priblížiť Vyselektovať Vycentrovať

ČÍSLO KATASTRÁLNEHO ÚZEMIA	871796
ČÍSLO PARCELY	100/2
IDENTIFIKÁTOR MAPOVEJ OBLASTI	
OBJECTID	14080
VÝMERA	56.65468



Mapová časť portálu

The screenshot displays the map interface of the portal. At the top, there is a header with the logo and name of the Office of Geodesy, Cartography and Cadastre of the Slovak Republic, along with logos for OPIS, the Ministry of the Environment, and the European Union.

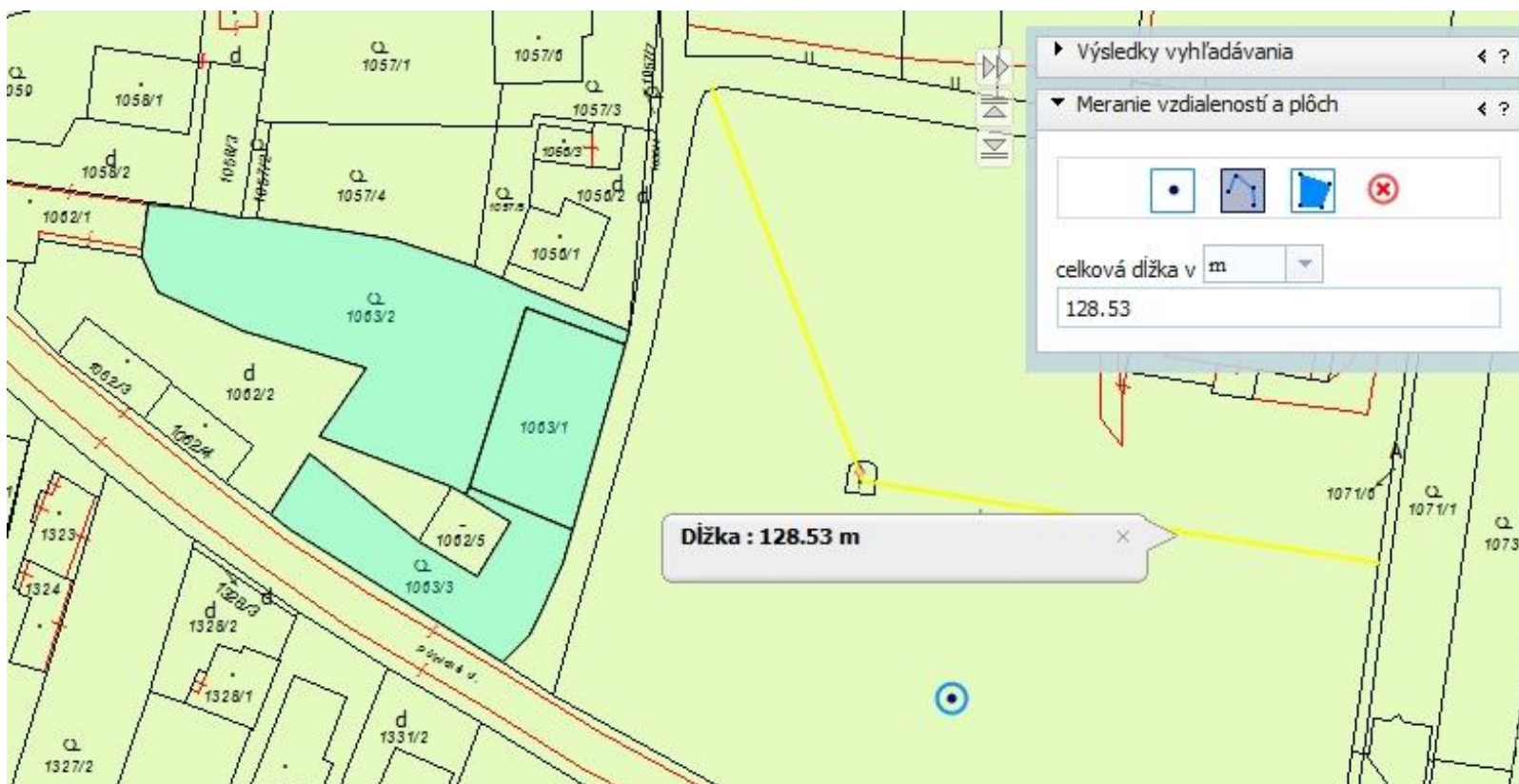
The main map area shows a cadastral map with various parcels and buildings. A red rectangle highlights a specific parcel, which is detailed in the 'Podrobné informácie' (Detailed information) panel. This panel includes the following data:

ČÍSLO KATASTRÁLNEHO ÚZEMIA	871796
ČÍSLO PARCELY	1063/2
IDENTIFIKÁTOR MAPOVEJ OBLASTI	
OBJECTID	14438
VÝMERA	1087.55626

Other panels include 'Vyberte mapový variant' (Select map variant) with 'cskn-ris' selected, 'Témy' (Themes) with 'CSKN' checked, and 'Meranie vzdialenosti a ploch' (Measure distance and area) with a total length of 0.00 m. The search results panel shows 'Vyhľadané objekty (0)' (Searched objects (0)) with a list of parcels: 1063/1/871796, 1063/3/871796, and 1063/2/871796 (highlighted). A scale bar at the bottom indicates a scale of 1:1 000, with a distance of 80 meters shown.



Mapová časť portálu – meranie dĺžky

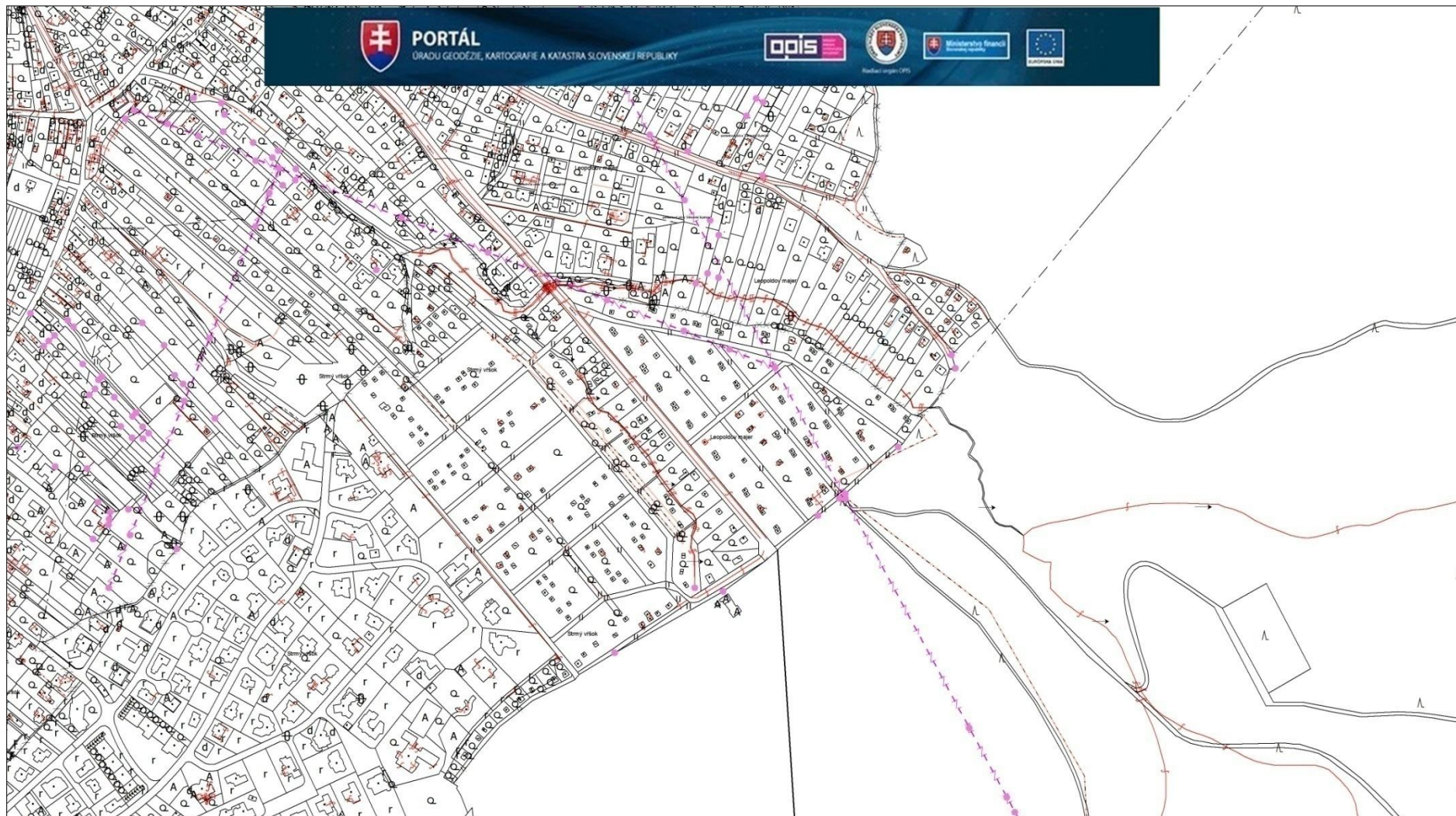




Úrad geodézie, kartografie a katastra
Slovenskej republiky

Kombinácia mapových vrstiev ZBGIS a ESKN

Mapa KN

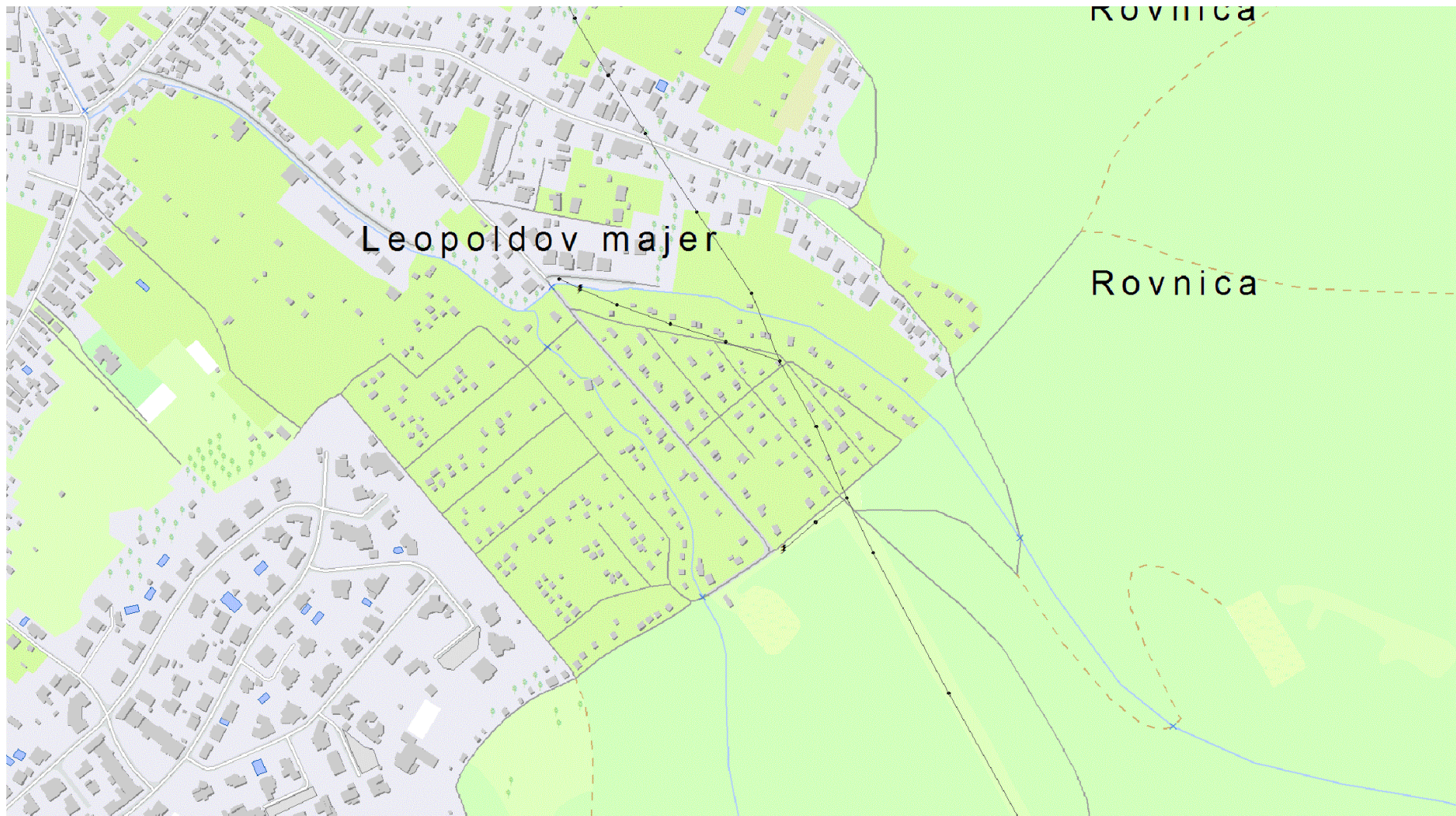




Úrad geodézie, kartografie a katastra
Slovenskej republiky

Kombinácia mapových vrstiev ZBGIS a ESKN

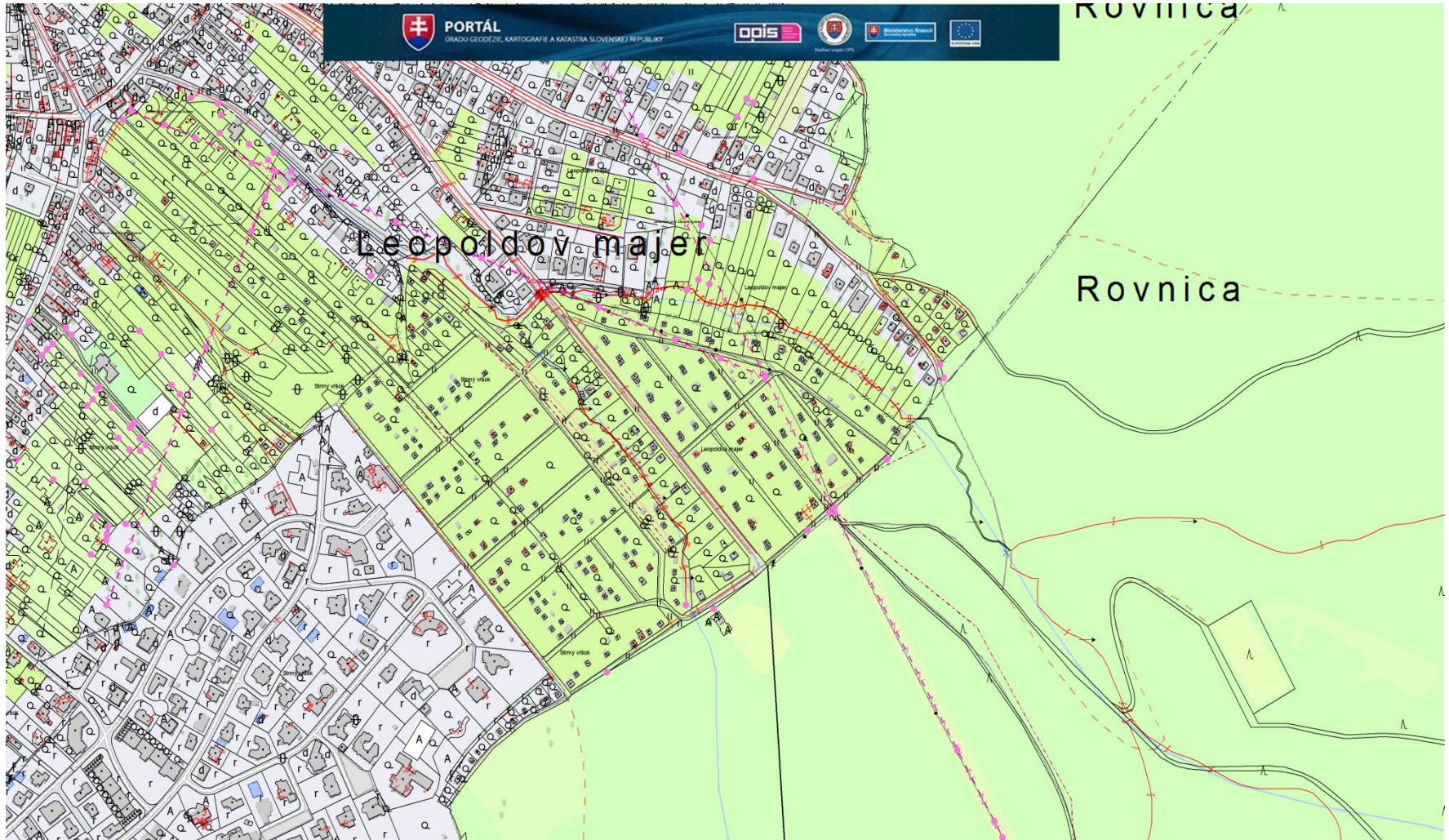
Mapová vrstva ZBGIS (publikovaná WMS vrstva)





Kombinácia mapových vrstiev ZBGIS a ESKN

Kombinácia mapy KN a ZBGIS





Úrad geodézie, kartografie a katastra
Slovenskej republiky

Ďakujem za pozornosť!



TVORÍME VEDOMOSTNÚ SPOLOČNOSŤ
Európsky fond regionálneho rozvoja

