



Úrad geodézie, kartografie a katastra
Slovenskej republiky

REFERENČNÉ ÚDAJE ZBGIS® CEZ INTERNET

KATARÍNA LEITMANNOVÁ – ÚGKK SR



ITAPA 2013

13.11.2013





Referenčné priestorové údaje



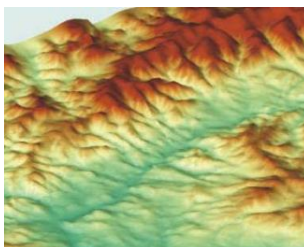
Bratislava

Becherov

Malý Šariš

Liptovská Mara

J a v o r i n a





Úrad geodézie, kartografie a katastra
Slovenskej republiky

Projekt ESKN - ZBGIS®

- Elektronické služby katastra nehnuteľností – ZBGIS
- Prijímateľ: ÚGKK SR
- Zhotoviteľia: Sevitech, a.s. a NESS Slovensko, a.s.
- Trvanie: od 2/2010 do 4/2014
- Služby dostupné od **5/2013**
- Prebieha integrácia na spoločné moduly ÚPVS





Ciel' projektu

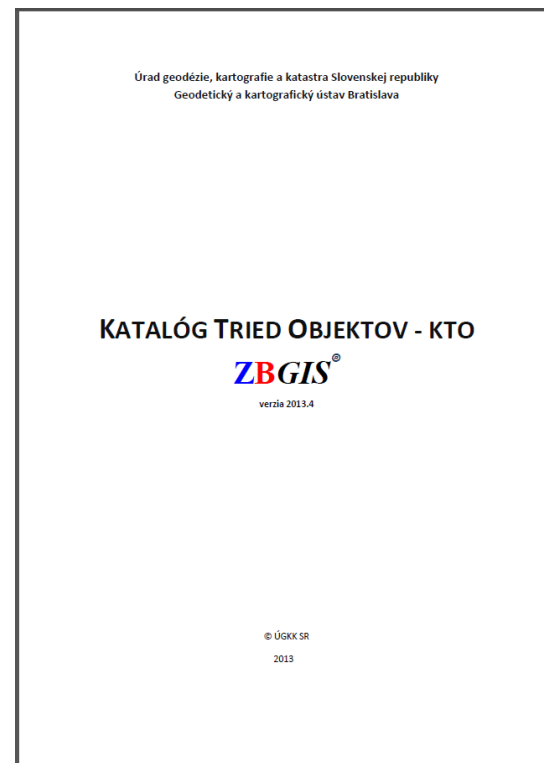
1. infraštruktúra na aktualizáciu **referenčných zdrojových údajov** národnej infraštruktúry priestorových údajov (Back-office)
2. sprístupnenie **referenčných priestorových údajov** a informácií ZB GIS prostredníctvom elektronických služieb pre NIPI aj INSPIRE
3. efektívna **integrácia priestorových údajov** ZB GIS do celkovej architektúry eGovernmentu,





Obsah ZBGIS®

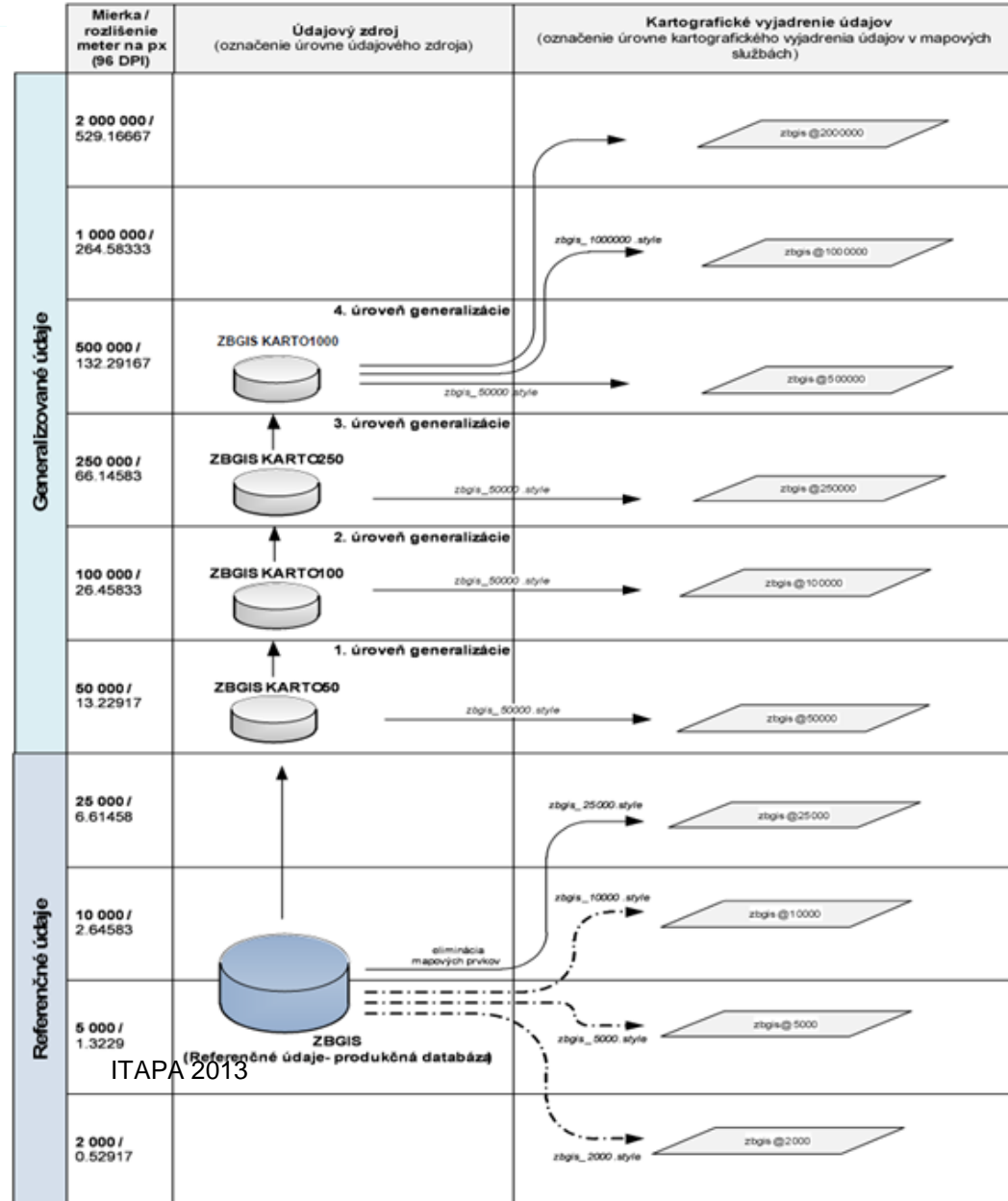
- Katalóg tried objektov – norma DIGEST
 - 1) kategória
 - 2) subkategória
 - 3) objekt
 - 4) atribút
 - 5) hodnota atribútu





Kartografické vyjadrenie údajov ZBGIS®

- mapové služby ZB GIS sú určené na publikáciu v digitálnom prostredí Internetu, t.j. na zobrazovanie v digitálnych zobrazovacích zariadeniach
- odlišný prístup kartografického spracovania údajov v porovnaní s analógovými výstupmi
- význam generalizácie v digitálnom prostredí, referenčné vs. generalizované údaje





Úrad geodézie, kartografie a katastra
Slovenskej republiky

Ukážka kartografického spracovania údajov v zobrazovacích službách (vektorový polohopis)





Mapový klient ZBGIS

Mapov
apliká
s údaj
vy
p



Metaúdjový editor

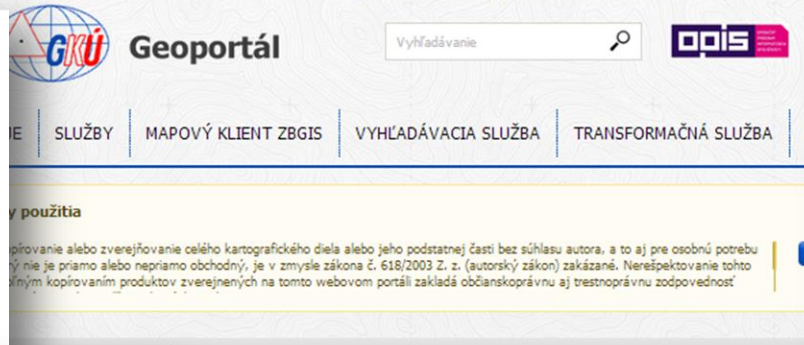
Metaúdjový editor (MDE) je webová aplikácia, ktorá slúži na vytváranie nových alebo na editáciu existujúcich metaúdjových záznamov.

Vstúpiť

Konverzná služba

Konverzná služba slúži na konverziu formátov. Je to komplexný nástroj pre konverziu údajov rôznych formátov.

Vstúpiť



Mapový klient ZBGIS
Mapový klient ZBGIS je webová aplikácia, ktorá slúži na prácu s údajmi ZBGIS, zobrazovanie, vyhľadávanie a analýzu priestorových údajov.

Vstúpiť



Transformačná služba
Aplikácia Transformačná služba vykonáva autorizovanú transformáciu súradníc bodov medzi záväznými geodetickými systémami.

Vstúpiť



Konverzná služba
Konverzná služba slúži na konverziu formátov. Je to komplexný nástroj pre konverziu údajov rôznych formátov.

Vstúpiť



Vyhľadávacia služba
Slúži na vyhľadávanie metaúdjových záznamov publikovaných pripojeným katalógovým serverom.

Vstúpiť



Metaúdjový editor
Metaúdjový editor (MDE) je webová aplikácia, ktorá slúži na vytváranie nových alebo na editáciu existujúcich metaúdjových záznamov.

Vstúpiť



Inspire
ÚGKK SR zabezpečuje sprístupnenie referenčných údajov a informácií rezortu aj pomocou elektronických služieb, ktoré spĺňajú požiadavky smernice INSPIRE.

Vstúpiť



Transformačná služba

Anlikácia Transformačná služba



Inspire

ÚGKK SR zabezpečuje sprístupnenie referenčných údajov a informácií rezortu aj pomocou elektronických služieb, ktoré spĺňajú požiadavky smernice INSPIRE.

Vstúpiť

Vyhľadávacia služba

Slúži na vyhľadávanie metaúdjových záznamov publikovaných pripojeným katalógovým serverom.

Vstúpiť

www.geoportal.sk

Akkoľvek kopírovanie a zverejňovanie sa riadi autorským zákonom.

Meranie plochy:

❖ Uloženie, načítanie a odoštieňovanie mailom

Projekt ESKN-ZBGIS bol zrealizovaný spoločnosťami SEVITECH, a.s. a NESS Slovensko, a.s. v



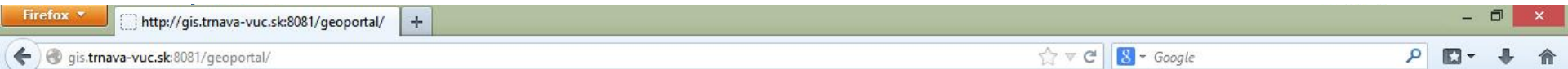
Využitie v praxi

- pre verejnú správu, verejnosť
- jednotný podklad na tvorbu a aktualizáciu priestorových údajov v SR
- na tvorbu územno-plánovacej dokumentácie
- na evidenciu majetku miest, VÚC, štátu
- investičné zámery – nástroj na podporu rozhodovania
- plánovanie infraštruktúr
- stavebné úrady
- budovanie, prekládky inžinierskych sietí, zakres priebehu
- ochrana životného prostredia, prevencia pred povodňami,.....





Využitie v projektoch eVUC



Geoportál Trnavského samosprávneho kraja

Nástroje Zdroje pripojenia Hľadať

1: 103923 Východzí jazyk prehliadača

Zverejňovanie územného plánu

Obsah mapy

Vrstvy Kategórie

- Územný Plán - Komplexný Urbanistický
- cestná sieť - UPN
- chránené územie - návrh 1998 popi
- maloplošné chránené územie
- Názvy obcí
- mimúrovňová krizovka ZaD
- mimúrovňová krizovka UPN
- zariadenie rozvodu elektrickej energ
- zdroj geotermálnej vody
- výhradné ložisko s vydaným osved
- chránené územie prírody maloplošn
- Pamiatky
- hraničný priechod
- prístavy
- ložisko rašeliny
- skládky
- cestná sieť - TTSK
- cestná sieť - ZaD
- Cyklo_KUN
- elektrické vedenie
- Letisko

Vyhľadávanie geografických názvov +

Nastavenia +

Y: -1252579.24 X: -542697.39





Prehľad počtu volaní ZBGIS WMS služieb s atribútmi za obdobie 8.7. – 31.10.2013

WMS služby s atribútmi	07/2013	08/2013	09/2013	10/2013
Administratívne hranice	835	461	2 885	1 661
Antropogénne prvky	463	1233	1 084	540
Letecko-navigačné informácie	65	54	138	53
Povrch	190	105	281	131
Referenčný geodetický bod	6 571	2 950	2 502	1 030
Vegetácia	522	10	180	529
Vodstvo	385	22	1 146	216
Výškopis	89	533	294	362
ZBGIS - všetky kategórie	2 074	5 855	17 170	72 590
<i>Spolu</i>	<i>11 194</i>	<i>11 223</i>	<i>25 680</i>	<i>77 112</i>



Záver

- www.geoportal.sk
- referenčné priestorové údaje poskytované z jedného miesta VS, občanom, podnikateľom,
- záväzné pre výkon verejnej správy,
- úspora nákladov verejnej správy,
- verejnej správe bezplatne,
- eliminuje sa viacnásobné obstarávanie tých istých údajov, duplicita údajov,
- elektronický obchod,
- kvalita, autorizácia údajov,
- priebežná aktualizácia

